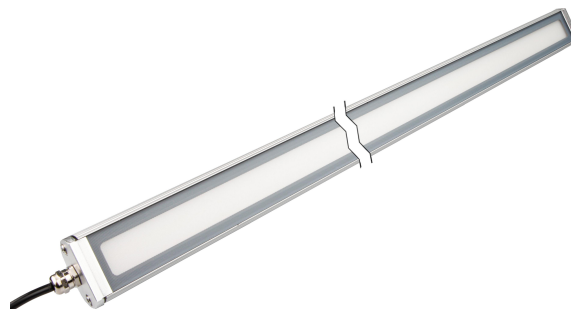


## Série de luminaires pour machines EM51010x

Lampe machine LED, lumière blanche, 6000K, 24V DC, -30-50°C, câble PVC, IP67, aluminium+verre trempé



### support de luminaire inclus

Ces luminaires à LED sont robustes et compacts et offrent une puissance élevée.

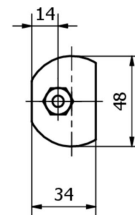
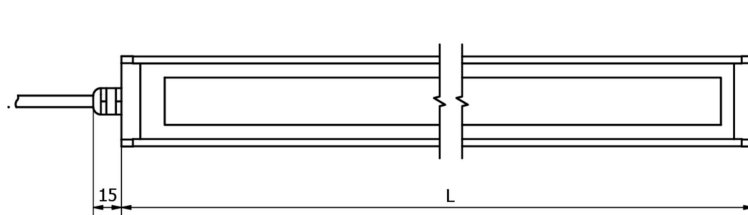
Le boîtier en aluminium dissipe efficacement la chaleur. Les luminaires peuvent être utilisés à des températures ambiantes allant jusqu'à 50 °C.

La température de couleur est de 6000 K. L'utilisation de LED CMS permet de produire une lumière uniforme et sans scintillement.

La livraison comprend des supports permettant d'ajuster l'angle des luminaires.

N° d'article	EM510100	EM510101	EM510102
Dimensions	300x51x60mm	600x51x60mm	800x51x60mm
Tension de service	24VCC		
Courant assigné d'emploi	500 mA	1000 mA	1330 mA
Matériau du boîtier	Aluminium		
Température ambiante	-30 - 50 °C		
Raccordement électrique	Câble 2 fils 1m		
ardTEEL_Schutzfunktionen	Verpolungsschutz		

### Schéma d'encombrement



N° d'article	L
EM510100	300 mm
EM510101	600 mm
EM510102	800 mm

### Extrait de la gamme d'accessoires

#### NG400501



Alimentation en courant continu, monophasée, 125x114x40mm, 24-28V, 5A, 90-264V AC 50Hz, 90-264V AC 60Hz, 127-370V DC, borne à vis, IP20, aluminium, stabilisé, tension de sortie cadencée

**Vous trouverez d'autres accessoires sur notre site Internet**

**Montage**

Le montage / l'installation ne doit être effectué que par un électricien spécialisé !

**Élimination**

Numéro WEEE selon § 6 alinéa 3 ElektroG :  
40951076

**Consignes de sécurité**

- / Avant la mise en service, veuillez vous assurer que toutes les consignes de sécurité figurant éventuellement dans la documentation du produit ont été respectées.
- / En cas d'impact direct sur la sécurité des personnes, l'utilisation de ces produits est interdite.
- / Les systèmes d'éclairage à LED peuvent générer des rayonnements très intenses qui peuvent, le cas échéant, endommager les yeux en cas d'utilisation non conforme. Le fabricant ne peut pas être tenu responsable des dommages causés par une utilisation ou un raccordement non conforme.